

La Sieste de Mei et Totoro en tapisserie d'Aubusson

Tissons ensemble la plus grande tapisserie issue de l'imaginaire de Hayao Miyazaki ! Participez à la grande aventure tissée unissant le prestigieux Studio Ghibli et la Cité internationale de la tapisserie en soutenant la création de la plus monumentale des tapisseries issues de l'imaginaire de Hayao Miyazaki !





" Il existe une fascination réciproque très ancienne qui unit le Japon et la France, liée à la culture, à l'histoire, à la sensibilité de leurs peuples, à la maîtrise d'un ensemble exceptionnel de savoir-faire, auxquels s'ajoute aujourd'hui une passion commune pour l'illustration et le cinéma d'animation".

Emanuel Gérard, directeur de la Cité



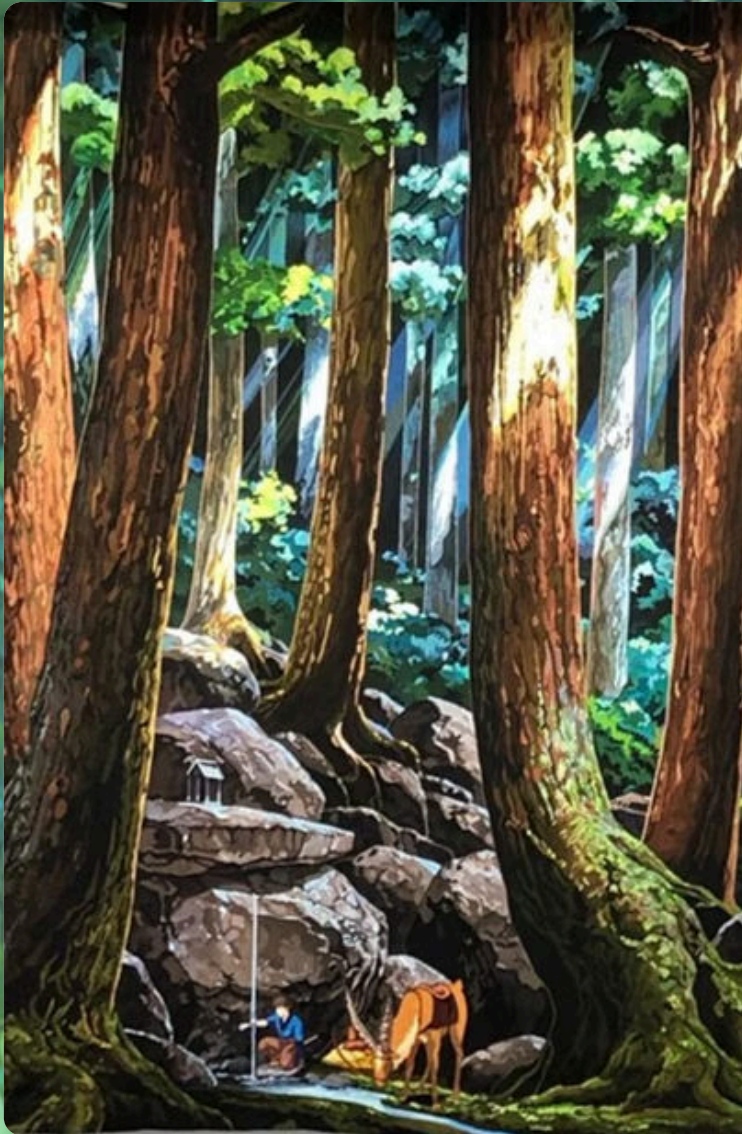
La Collaboration : Cité internationale de la tapisserie et Studio Ghibli

La Cité internationale de la tapisserie à Aubusson, porteuse d'un savoir-faire d'exception de six siècles inscrit par l'UNESCO au Patrimoine culturel immatériel de l'humanité, a entrepris l'ambitieux projet de réaliser une série de tapisseries consacrée à l'œuvre du grand cinéaste japonais Hayao Miyazaki.



Le Projet : L'imaginaire de Hayao Miyazaki en Tapisserie d'Aubusson

Cette opération a été lancée dans le cadre d'un partenariat avec le Studio Ghibli à Tokyo. Quatre œuvres monumentales ont déjà été réalisées à ce jour et ces tapisseries contribuent au succès de cette aventure tissée, qui constitue l'un des projets les plus visibles en matière de coopération culturelle et artistique entre le Japon et la France.

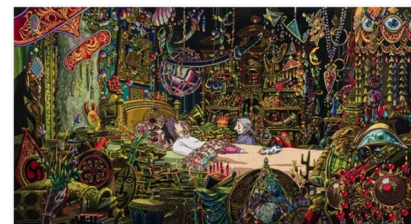
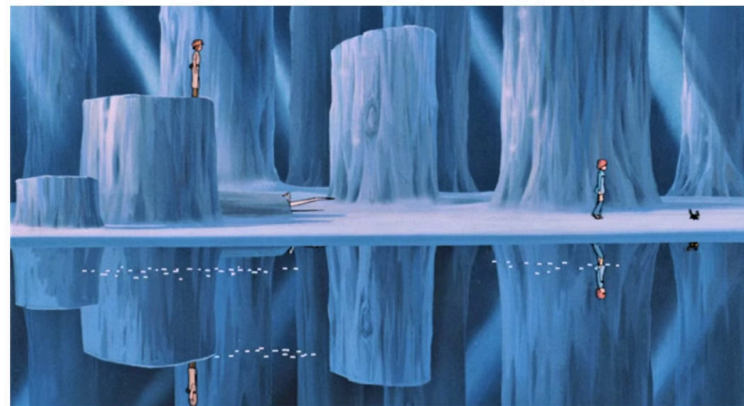


Princesse Mononoké : La Première Tapisserie Monumentale

La première d'entre elles est inspirée du film Princesse Mononoké (23 m²). Révélée le 22 mars 2022, elle a déjà sillonné la France à la rencontre de son public dans des lieux prestigieux tels que le musée du quai Branly - Jacques Chirac et le Grand Théâtre de Bordeaux. En 2025, elle retrouvera ses racines en partant vers le pays natal du réalisateur Hayao Miyazaki à l'occasion de l'Exposition Universelle Osaka 2025 !

Nouvelles Tapisseries Monumentales

Trois images des films Le Voyage de Chihiro et Le Château ambulant ont été tissées et dévoilées en 2023. Elles seront complétées par deux tapisseries inspirées de Nausicaä de la Vallée du Vent et Mon voisin Totoro.



La Sieste de Mei et Totoro : la tapisserie d'une scène culte de l'univers de Hayao Miyazaki

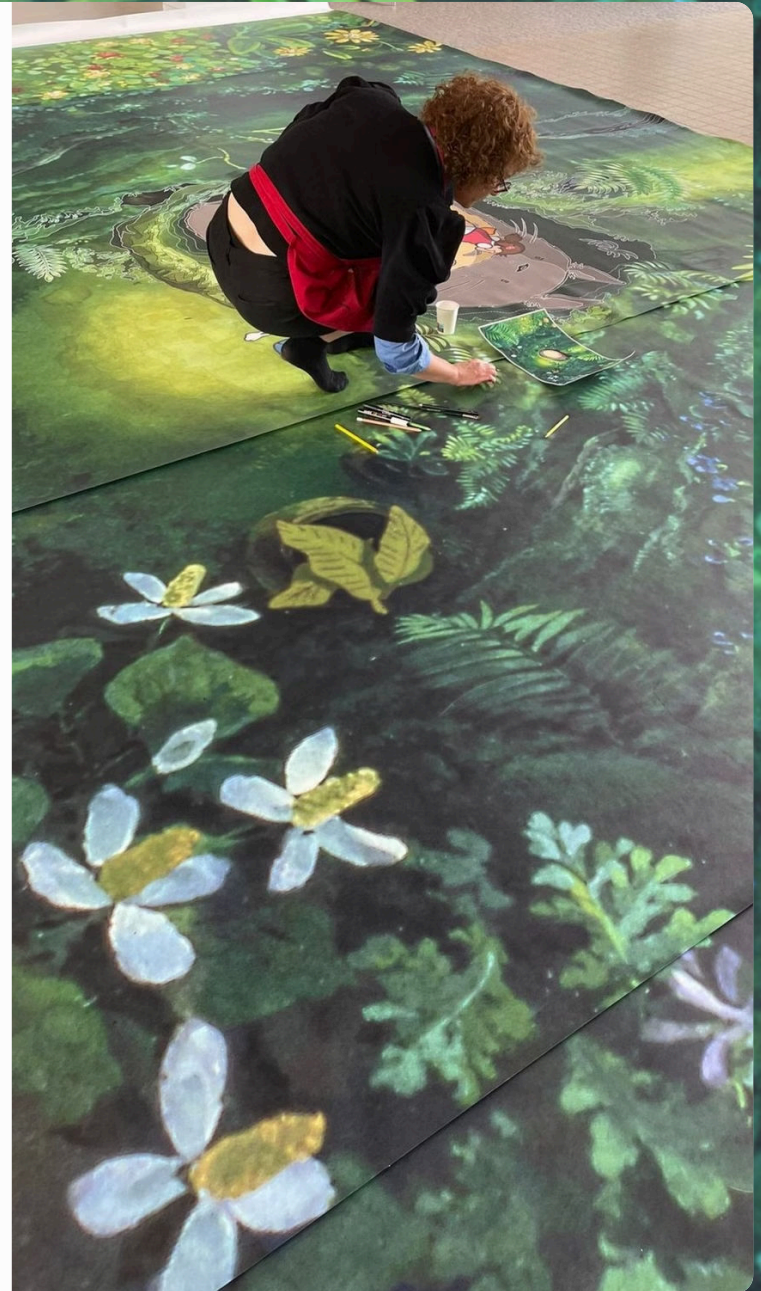
Avec le soutien du Studio Ghibli, la Cité internationale de la tapisserie lance le tissage d'une nouvelle tapisserie d'après le film culte **Mon voisin Totoro**, intitulée **La Sieste de Mei et Totoro**, qui s'imposera sans aucun doute en France et au-delà comme l'oeuvre mythique de la collection.



Les dimensions exceptionnelles de cette œuvre et le sentiment de générosité qu'elle incarne en font une véritable ode à l'univers de Hayao Miyazaki. C'est aussi la plus grande tapisserie jamais produite à la Cité internationale de la tapisserie : 31,5m²

Processus Artistique de la Tapisserie d'Aubusson

La tapisserie d'Aubusson est une tapisserie née de la rencontre entre un projet artistique porté par un créateur et un ensemble de savoir-faire détenus par différents métiers d'excellence : cartonnier, filateur, teinturier et lissier. La réalisation d'une tapisserie ne suppose pas le simple agrandissement d'une maquette et sa fidèle transcription en tissage au moindre détail. Elle s'appuie sur la potentialité d'un projet artistique à développer toute sa force dans un matériau singulier - le fil - et sur la capacité de métiers d'excellence à assurer conjointement une interprétation de ce projet artistique, lui offrant un plein aboutissement dans sa transcription textile.



La Cité internationale de la tapisserie

Plus qu'un musée !

La Cité internationale de la tapisserie est une institution singulière en France dans le paysage de la création et des métiers d'art : c'est à la fois un musée de France, un centre de formation à un savoir-faire d'exception, un lieu de production d'œuvres contemporaines et un outil de promotion d'une filière économique à caractère patrimonial.





Tradition et Excellence

Sa principale ambition est d'inscrire dans notre époque un savoir-faire et une tradition de notoriété mondiale héritée de six siècles et de promouvoir les métiers d'excellence qui la porte. Ces acteurs se concentrent sur le territoire très rural du Sud de la Creuse, dans le Limousin, et représentent plus de 200 emplois. Le dynamisme de cette communauté professionnelle est tel qu'elle attire de nombreux jeunes. Avec la réalisation d'une quarantaine d'œuvres depuis 2010, la création contemporaine est au cœur du projet de la Cité de la tapisserie. Mêlant cet objectif à celui de renouer avec la tradition des grandes tentures narratives, et après le succès d'Aubusson tisse Tolkien, c'est avec le Studio Ghibli que la Cité s'est lancée dans l'aventure. Les magnifiques réalisations et l'engouement qu'elles ont suscité démontre la capacité du médium tapisserie à s'emparer d'un univers de notre temps et à nous éblouir.



Raisons de Soutenir le Projet

Participer à la collecte de fonds pour financer le projet de la Cité internationale de la tapisserie à Aubusson, en partenariat avec le Studio Ghibli, représente bien plus qu'une simple contribution financière. C'est soutenir la rencontre entre un grand patrimoine de la France inscrit à l'UNESCO, la tapisserie d'Aubusson, et l'œuvre d'un créateur japonais de génie, Hayao Miyazaki.

Bénéfices de Parrainer le Projet de Tapisserie

1 Responsabilité Sociétale d'Entreprise (RSE)

Adopter une politique de RSE innovante en soutenant des projets d'intérêt général à dimension artistique.

3 Valorisation de l'Image de l'Entreprise

Valoriser l'image de votre entreprise en l'associant à la notoriété de la Cité et intégrer son image dans votre communication interne.

Avantages du Mécénat

La mise à disposition de l'amphithéâtre de la Cité, le titre de Mécène, votre nom dans le making-of du documentaire, plusieurs invitations pour assister à la tombée de métier, un textile tour VIP à Aubusson, une flûte de laine collector, l'exclusivité de la future tapisserie, et une réduction d'impôts de 60% du montant de votre don.

2 Rayonnement et Transmission

Participer au rayonnement et à la transmission des valeurs et d'un savoir-faire artistique français ancestral.

4 Expérience pour les Collaborateurs

Faire découvrir à vos collaborateurs des pièces artistiques monumentales s'inscrivant dans un savoir-faire et une tradition de notoriété mondiale, leur permettant de partager des valeurs et de renforcer le lien et la cohésion d'équipe.

Le Pack Pro Tapisserie

Coût réel après déduction fiscale

Le Pack Pro Tapisserie est proposé au coût réel de 1400€ après déduction fiscale de 60%, soit un montant de 3500€ avant réduction.

Avantages du Pack Pro

- Mise à disposition de l'amphithéâtre de la Cité pendant une demi-journée
- Titre de Mécène sur un cartel installé dans le hall de la Cité
- Votre nom dans le making-of du documentaire sur le tissage de la tapisserie
- 2 invitations pour assister à la tombée de métier (dévoilement de la tapisserie en 2026)

Exclusivités et Lots

- Une flûte de laine collector
- L'exclusivité de la future tapisserie en hommage à Hayao Miyazaki
- 10 fois plus de chances de gagner divers lots de tombola

Visite VIP à Aubusson

- Visite guidée de la Cité internationale de la tapisserie
- Visite guidée des ateliers de tissage
- Visite de l'atelier de teinture
- Visite de la Villa Châteaufavier (lieu de résidence textile)
- Assister au dévoilement de la tapisserie en 2026



Devenir Mécène Ambassadeur

Un montant de votre choix au delà de 3 500 €

Tombées de métiers événementielles



